

meetB

DIE ERSTE WAHL FÜR ALLES, WAS IM NOTFALL ZÄHLT.



NEUHEITEN



2026

meetBOOKLET

DIE ERSTE WAHL FÜR ALLES, WAS IM NOTFALL ZÄHLT.

Gemeinsam für mehr Sicherheit.

Als bundesweiter Ausstatter für Rettungsdienste, Feuerwehren, Zivil- und Katastrophenschutzeinrichtungen, Hilfsorganisationen und Militär, sowie für die dazugehörigen Ausbildungsstätten arbeiten wir mit maßgeschneiderten Lösungen in den Bereichen Produktberatung, Handel, E-Commerce, Geräteservice und Logistik.

360° - Partner für Einsatzkräfte.

- ✓ Über 25 Jahre Erfahrung
- ✓ Profis aus dem Rettungsdienst und der Feuerwehr
- ✓ fachkundige Beratung und Betreuung vor Ort
- ✓ Praxisorientierte Lösungsfindungen, selbst bei anspruchsvollen Einsatzlagen
- ✓ kompetente Unterstützung bei Entscheidungsfindungen, Produkt- und Sortimentsgestaltung
- ✓ Sparringspartner für strategische Ausrichtungen
- ✓ Indikator von Marktinnovationen, sowie technischen und digitalen Tools
- ✓ Partner für Geräteservices, Wartungs- und Reparaturleistungen

Unser Fokus - unser Versprechen.

Eine moderne Versorgung im Rettungsdienst erfordert mehr als nur die Bereitstellung von Waren und Material. Sie verlangt strategisches Denken, nachhaltige Strukturen und Partner die verstehen, was operative Stabilität bedeutet. Wir vereinen Qualität, Schnelligkeit und digitale Transparenz zu einem System, das Rettungsorganisationen entlastet und deren, sowie gemeinsame Prozesse stärkt.



BLUT- & INFUSIONSWÄRMER

WARRIOR lite und WARRIOR lite Hybrid

Die Produktreihe wurde entwickelt, um Blut- und Infusionsflüssigkeiten während des gesamten Behandlungsprozesses schnell zu erwärmen. Die WARRIOR lite - Serie kann am Ort der Verletzung, beim Transport, in der Notaufnahme, auf der Intensivstation, sowie im Schockraum zum Einsatz kommen.

Alle Produkte werden mit Akku betrieben, wobei die WARRIOR lite Hybrid - Serie auch mit direktem Stromanschluss betrieben werden kann. Die kompakte Einweg-Einheit ist einfach in der Anwendung und - dank patentierter Technik - nicht nur zuverlässig, sondern auch kostengünstig in der Anschaffung.

DIE VORTEILE

- ✓ **Schnelle Erwärmung**
Flüssigkeiten werden in weniger als 11 Sekunden erwärmt
- ✓ **Auch bei niedriger Eingangstemperatur**
Funktioniert bereits bei 4°C Flüssigkeitstemperatur
- ✓ **Auch bei hohen Durchflussraten**
Erwärmt Flüssigkeiten mit bis zu 170ml/min über den gesamten Temperaturbereich (4°C - 38°C)
- ✓ **Hocheffiziente Technologie**
Erwärmt 1,3 bis 2,5 Liter Flüssigkeit mit nur einer Lite-Batterie
- ✓ **patentierter Wärmetechnologie**
- ✓ **Keine Kalibrierung erforderlich**
- ✓ **Defibrillator-sicher**
- ✓ **Leicht & kompakt** (0,8kg)
- ✓ **5 Jahre wartungsfrei**
- ✓ **Kompatibel mit Nachtsichtgeräten**



QINFLOW Warrior lite Extended Set

QINFLOW Warrior lite Hybrid

Die leichte Einweg-Einheit ist mit allen Warrior - Konfigurationen kompatibel.

QinFLOW
NO MORE COLD BLOOD & FLUIDS



QINFLOW Warrior lite Extended Set
Basiseinheit, 2 x Lite-Akkus, Ladegerät,
Ladeadapter und Tragetasche

€ 3.496,05

Art.Nr.: Q1302S0000



QINFLOW Warrior lite Extended Set
Basiseinheit, 2 x Extra-Akkus, Ladegerät,
Ladeadapter und Tragetasche

€ 4.436,15

Art.Nr.: Q1320S0000



QINFLOW CDU's
Packung mit 12 sterilen, kompakten
Einweg-Einheiten (CDU)

€ 979,20

Art.Nr.: QPORT0500BX12

ULTRASCHALL

EINFACH UND ÜBERALL

my
MIDES
C10

myMIDES C10 ist die ideale Ultraschall-Sonde für schnelle und genaue Sonografie-basierte Untersuchungen in vielen Anwendungsgebieten. Mit der mobilen Doppelkopfsonde können hochauflösende Ultraschall-Bilder mittels WLAN-Verbindung unkompliziert auf Tablet, Laptop oder Smartphone übertragen werden.

Diese Flexibilität ermöglicht insbesondere bei medizinischen Notfällen rasche Entscheidungen für die bestmögliche Versorgung. **In der Praxis und unterwegs: Die myMIDES C10 ist immer einsatzbereit!**

DIE VORTEILE

- ✓ **Linear- & Konvexschallkopf in einer Sonde**
- ✓ **Besonders einfache Bedienung und Handhabung**
- ✓ **Klare Bilder ohne Kabelverbindung**
- ✓ **Leicht, handlich & sehr robust**
- ✓ **Bis zu 4 Stunden Akkulaufzeit**
- ✓ **Kompatibel mit jedem Tablet, Laptop oder Smartphone**
- ✓ **24 Monate Gewährleistung**

Der **Konvex-Schallkopf** kombiniert die Eigenschaften von Sektor- und Linearsonden. Dank seiner verminderten Auflagefläche im Vergleich zu Linearsonden und seiner besseren Nahfeldauflösung verglichen mit Sektorsonden eignet er sich besonders gut für Untersuchungen im Abdomen. Somit lässt sich die myMIDES C10 ideal vor Ort nach dem e-FAST Protokoll in der Traumatologie einsetzen.

Der **Linear-Schallkopf** ermöglicht hoch aufgelöste Ultraschallbilder von Nerven und oberflächennahen Strukturen und ist besonders für muskuloskeletale Untersuchungen geeignet.

- Oberflächennahe Strukturen
- Muskuloskelettal
- Schilddrüse
- Pädiatrie
- Gefäße
- Nerven
- Karotis
- Brust

KONVEXER SCHALLKOPF

- Abdomen
- Gynäkologie
- Geburtshilfe
- Kardiologie
- Urologie
- Niere
- Lunge

LINEARER SCHALLKOPF

myMIDES C10 Ultraschall-Sonde € 3.490,00

AKTIONSPREIS
gültig bis 31.05.2026

Art.Nr.: C-MYMIDESC10



VENENVISUALISIERUNG

MAXIMALE SICHERHEIT

MIDES
Vena KT10

Weniger Fehlpunktionen. Mehr Patientenzufriedenheit. Höhere Effizienz.

Das Vena KT10 von MIDES unterstützt medizinisches Fachpersonal bei der schnellen und sicheren Gefäßlokalisierung – selbst unter schwierigen Bedingungen. Die innovative Infrarottechnologie projiziert Gefäßstrukturen in Echtzeit direkt auf die Hautoberfläche und ermöglicht eine schnelle und präzise Punktion.



Technologie, die überzeugt.

Das Vena KT10 von MIDES beleuchtet den zu punktierenden Bereich mit Nahinfrarotlicht, wo es vom Hämoglobin stärker absorbiert wird als vom umliegenden Gewebe. Eine integrierte Kamera verarbeitet das reflektierte Licht zu einem kontrastreichen Falschfarbenbild, welches präzise auf die Haut projiziert wird. Gefäße erscheinen dadurch in Echtzeit direkt auf der Haut und ermöglichen eine sichere und zielgerichtete Lokalisierung der optimalen Punktionsstelle.

DIE VORTEILE

- ✓ Reduzierung von Fehlpunktionen und Komplikationen
- ✓ Optimierte Abläufe bei hohem Patientenaufkommen
- ✓ Ideal bei adipösen, pädiatrischen und onkologischen Patienten
- ✓ Sofort einsatzbereit – mobil und kabellos
- ✓ 3 Stunden Akkulaufzeit
- ✓ 24 Monate Gewährleistung

Technische Highlights:

- Nichtinvasive Echtzeit-Venenvisualisierung
- Präzise Gefäßauflösung (< 0,2 mm) bis zu 10 mm Tiefe
- 8 Farbmodi & 4 Darstellungsgrößen
- Handlich (20 × 6,3 × 7,5 cm) und leicht (340 g)
- Infrarot Wellenlängenbereich (750–980 nm)
- Kabellose Ladeschale inklusive
- 3h Akkulaufzeit



MIDES Vena KT10

€ 1.890,00



AKTIONSPREIS
gültig bis 31.05.2026

Art.Nr.: C-MIDESVENAKT10

NEWCOMER AEDs

IM meetB - SORTIMENT



Der **ViVest A1 AED** ist die ideale Lösung für alle, die maximale Sicherheit durch eine klare, einfache und bewährte Benutzerführung suchen. Er konzentriert sich auf das Wesentliche, um im Notfall jede Unsicherheit zu beseitigen und Sie sicher zum Ziel zu führen.

VORTEIL: ✓ Intuitive & sichere Anleitung

Im Stress eines Notfalls führt Sie der ViVest A1 AED mit unmissverständlichen deutschen Sprachansagen und leuchtenden LED-Piktogrammen absolut sicher durch den gesamten Prozess. Das Gerät sagt Ihnen präzise, was als Nächstes zu tun ist – von der Vorbereitung des Patienten bis zur Herzdruckmassage -, sodass Sie sich voll und ganz auf die Hilfe konzentrieren können.

ViVest A1 AED (PowerBeat X1)

Abmessungen:	23,2 x 20,9 x 5,9 cm
Batterielebensdauer:	5 Jahre (Standby)
Gewicht:	1,5 kg (inkl. Batterie und Pads)
Haltbarkeit der Pads:	5 Jahre (Standby)
Herstellergarantie:	8 Jahre
Kindermodus:	Ja, per Knopfdruck
Konnektivität:	Vorbereitet für Flottenmanagement
Schutzklasse:	IP55



VIVEST A1 AED
PowerBeat X1

€ 1.049,00

Art.Nr.: VIV-S1001

Der **ViVest A3 AED** wurde für Situationen entwickelt, in denen visuelle Klarheit den entscheidenden Unterschied macht. Sein großer Farbbildschirm verwandelt Stress in sicheres Handeln, indem er Ihnen nicht nur sagt, sondern auch zeigt, was zu tun ist.

VORTEILE: ✓ Sicherheit durch Video-Anleitung ✓ 3 Sprachen auswählbar

Der 5-Zoll-Farbbildschirm zeigt Ihnen Animationen zur korrekten Durchführung der Herzdruckmassage und Beatmung in Kombination mit den präzisen Sprachansagen. Das einfache Umschalten zwischen bis zu drei Sprachen ermöglicht, dass jeder Ersthelfer die lebensrettenden Anweisungen sofort versteht.

ViVest A3 AED (PowerBeat X3)

Abmessungen:	23,2 x 20,9 x 5,9 cm
Farbdisplay:	Ja, 5-Zoll-LCD Display
Gewicht:	1,5 kg (inkl. Batterie und Pads)
Herstellergarantie:	8 Jahre
Kindermodus:	Ja, per Knopfdruck
Konnektivität:	Vorbereitet für Flottenmanagement
Mehrsprachigkeit:	Ja, maximal 3 Sprachen
Schutzklasse:	IP55



VIVEST A3 AED
PowerBeat X3

€ 1.399,00

Art.Nr.: VIV-S1002

DER POCKET AED

KLEIN, ABER GROSSARTIG



Der **ViVest P3** ist einer der kompaktesten Defibrillatoren auf dem Markt. Mit einem Gewicht von unter 700 g und der Größe eines Smartphones ist er ideal für den mobilen Einsatz und passt in jede Tasche, ohne Kompromisse bei der therapeutischen Leistung einzugehen. Ausgestattet mit 4G-Konnektivität und einem speziellen Kindermodus bietet er maximale Sicherheit im handlichen Format.

Maximale Mobilität ohne Kompromisse

Der ViVest P3 definiert Mobilität neu. Er ist so klein wie ein Standard-Smartphone. Dieses Design ermöglicht es Ersthelfern, den AED problemlos in häuslichen Erste-Hilfe-Sets, Rucksäcken oder am Körper zu tragen.

Benutzerfreundliche Bedienung

Im Notfall zählt jede Sekunde. Er verfügt über eine Ein-Tasten-Bedienung (Einschalten und Defibrillation) sowie eine intelligente Sprachführung, die den Anwender intuitiv unterstützt. Zudem ermöglicht eine Zugband-Öffnung den Zugriff auf die Elektroden in nur 1 Sekunde.

Fortschrittliche Technologie und Sicherheit

Der P3 führt tägliche Selbsttests durch, um sicherzustellen, dass Gerät, Elektroden und Batterie stets einsatzbereit sind. Der fortschrittliche Algorithmus erkennt Implantate wie Herzschrittmacher und interne Defibrillatoren und speichert bis zu 24 Stunden EKG-Daten. Die intelligenten Elektroden sind sowohl für Erwachsene als auch für Kinder geeignet (biphasisch) und haben eine Lebensdauer von 5 Jahren.



ViVest P3 Pocket AED

Typ: Halbautomatisch
Abmessungen: 5,3 x 8,6 x 15 cm (H x B x L)
Gewicht: < 0,7 kg (inkl. Batterie und Pads)
Schutzklasse: IP65 (Staub- und Wasserschutz)
Stoßfestigkeit: Falltest aus 1,5 Metern bestanden
Ladezeit: Schockbereit in < 8 Sekunden
Kindermodus: Ja (integriert)
Elektroden: Lebensdauer 5 Jahre, biphasisch
HLW-Unterstützung: Ja, mit Metronom
Konnektivität: 4G Mobilfunk
Datenspeicherung: 24 Stunden EKG-Daten

DIE VORTEILE

- ✓ Ultrakompaktes Design
- ✓ Extrem leicht
- ✓ Robust und widerstandsfähig
- ✓ Schnelle Einsatzbereitschaft
- ✓ Kindermodus
- ✓ Intelligente Konnektivität



VIVEST P3
Pocket AED

€ 1.349,00

Art.Nr.: VIV-S1004

GASWARNTECHNIK

INNOVATIV UND ZUVERLÄSSIG



Im Rettungsdienst und bei der Feuerwehr zählt jede Sekunde und die Sicherheit des Teams steht an erster Stelle. Der **SST1** von **WatchGas** ist die neue Generation der **CO-Warner**: kompakt, zuverlässig und perfekt auf die Anforderungen von Einsatzkräften zugeschnitten.

Das **SST1-Modell 24M & 36M** ist ein langlebiger und wartungsfreier Gasetektor, der kontinuierlichen Schutz in explosionsgefährdeten Umgebungen bietet. Dank seines kompakten, leichten Designs eignet sich dieses Modell ideal für den Personenschutz von Einsatzkräften, in engen Räumen und anderen Hochrisikobereichen.

Technische Highlights:

- Funktionsprüfung direkt per NFC und Handy-App
- Kein zusätzliches Prüfgerät nötig
- Kalibrierung mit CO-Gasflasche + Druckminderer
- Konform mit DGUV Vorschrift
- Tägliche Tests und Kalibrierung leicht umsetzbar
- Robustes, kompaktes Design für härteste Einsätze



Der **SST1 Serviceable** (wartungsfähig) ist eine der kostengünstigsten Lösungen auf dem Markt. Seine austauschbare Batterie und die Festpolymer-Sensortechnologie ermöglichen ein kompaktes und modulares Design ohne Kompromisse bei der Robustheit.

DIE VORTEILE

SST1 Serviceable

- ✓ TWA- und STEL-Alarme
- ✓ NFC- und WatchGas-Anwendung
- ✓ 3 Jahre Batterielebensdauer basierend auf Alarmen
- ✓ Wartungsfähige Batterie und Sensoren

DIE VORTEILE

SST1 24M & 36M

- ✓ Einfache Einrichtung
- ✓ NFC
- ✓ 95 dB bei 30 cm
- ✓ Kostengünstig
- ✓ Extrem stabile und zuverlässige Sensoren
- ✓ Großes LCD-Display

AKTIONSPREIS
gültig bis 31.05.2026



WATCHGAS SST1
24M CO-Warner

€ 149,99

Art.Nr.: SST1-M-24



WATCHGAS SST1
36M CO-Warner
36M Serviceable

€ 179,99

Art.Nr.: SST1-M-36
Art.Nr.: SST1-M



WATCHGAS
SST Dock

exkl. Gaszylinder + Druckminderer

€ 2.699,00

Art.Nr.: WG-SST-DOCK



WATCHGAS
SST Dock Kit

exkl. Gaszylinder + Druckminderer

€ 3.199,00

Art.Nr.: WG-SST-DOCK-KIT

AUTOMATISIERTE VERARBEITUNG VON DOKUMENTEN

MPGpro[®]

Bestehende MPGpro - Installationen lassen sich mit dem meetB Serviceportal um **automatisierte Prozesse**, **direkte Kommunikation** und **zusätzliche Services** erweitern.

meetB SERVICEPORTAL

Ohne Systemwechsel. Direkt in der bestehenden Umgebung. Einfach integriert.

✓ **WENIGER VERWALTUNG**
im Einsatz-Alltag

✓ **SCHNELLE REAKTION**
bei Geräte-Mängel

✓ **KLARE ÜBERSICHT**
über alle Leihgeräte

✓ **IMMER AKTUELLE**
und relevante Informationen



**DOKUMENTE
SOFORT AM
RICHTIGEN GERÄT
VERFÜGBAR**



**DEUTLICHE
ZEITERSPARNIS**

88	2	0,00€	1	2	0
Geräte	Abgegeben	Wert	PKW-Miete	MPG-Miete	Wartungs-Miete

ABGABEDATUM	ABGABESTELLE	ABGABEMENGE	ABRUFNUMMERN	STANDORT
2024-01-01	München	1	123456789	123456789
2024-01-01	München	1	123456789	123456789
2024-01-01	München	1	123456789	123456789
2024-01-01	München	1	123456789	123456789
2024-01-01	München	1	123456789	123456789
2024-01-01	München	1	123456789	123456789
2024-01-01	München	1	123456789	123456789
2024-01-01	München	1	123456789	123456789
2024-01-01	München	1	123456789	123456789
2024-01-01	München	1	123456789	123456789



**KEIN MANUELLES
ZUORDNEN MEHR**



**WENIGER
FEHLERQUELLEN**



DEUTSCHE KI-MODELLE & SERVER



TECHNISCHE SERVICES FÜR EINE VIELZAHL VON GERÄTEN



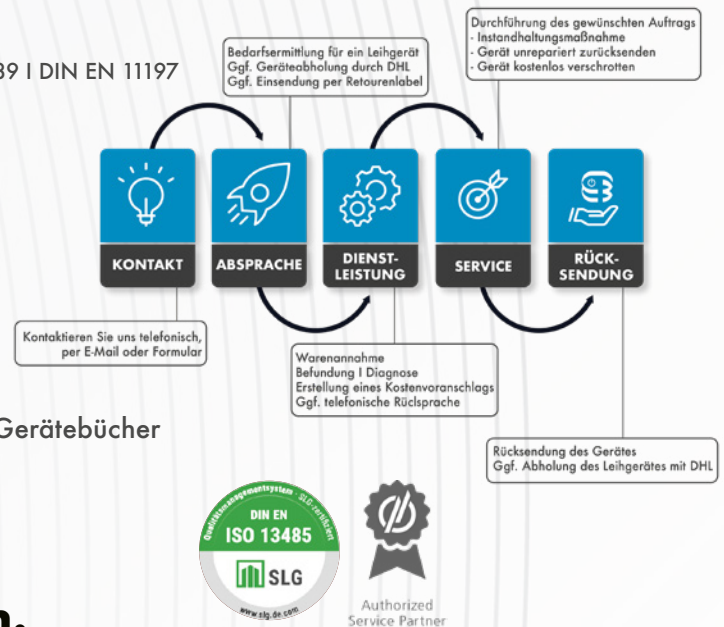
Die **meetB Service GmbH** ist innerhalb der meetB-Unternehmensgruppe für die Instandhaltung, Instandsetzung, Beserviceung, Reparatur und Wartung von medizintechnischen Geräten unserer Kunden zuständig.

Die Einsätze an den medizintechnischen Geräten finden entweder in der Service-Zentrale, oder durch unsere Mobilservicetechniker bundesweit vor Ort statt. Ausschließlich geschulte und zertifizierte Mitarbeiter, sowie Medizintechniker sorgen für höchstmögliche Qualität bei der Umsetzung und Durchführung jeglicher Tätigkeiten an den Geräten.

Ein zuverlässiger Leihgeräte-Service ist selbstverständlich verfügbar und kann in Anspruch genommen werden.

Umfassendes Service-Portfolio.

- ✓ Reparaturen
- ✓ Niederdruck-Schlauchsyste Prüfunen nach DIN EN 1789 | DIN EN 11197
- ✓ Sicherheitstechnische Kontrollen (STK)
- ✓ Messtechnische Kontrollen (MTK)
- ✓ Wartungen nach Herstellervorgaben
- ✓ Prüfunen nach DGUV V3
- ✓ Softwareupdates während der STK
- ✓ Erstellung von Gutachten / Restwertermittlung
- ✓ Geräteüberprüfunen nach Verkehrsunfall
- ✓ Lieferung von Gebrauchsanweisungen, Datenblätter, Gerätebücher
- ✓ Bereitstellung von Leihgeräten für die Zeit der Prüfung
- ✓ und weitere Serviceleistungen



Vorteile, die für uns sprechen.

- ✓ Unsere Spezialisten sind bestens geschult und prüfen unter Berücksichtigung der relevanten Normen
- ✓ Maximale Zuverlässigkeit für Ihre Systeme und sofortige Wiedereinsatzbereitschaft Ihrer Rettungsfahrzeuge
- ✓ Minimale Ausfallzeiten durch vorab geplante Intervalle, sowie schnelle Prüfung und Wartung
- ✓ Unkomplizierte Planungsabwicklung vor den Prüfunen und zuverlässige Abwicklung bei Ihnen vor Ort

RFID - CONTAINERLÖSUNG

MATERIALVERFÜGBARKEIT VOR ORT

Großschadenslagen, Katastropheneinsätze und Großveranstaltungen stellen Einsatzkräfte vor dieselbe Herausforderung:

Verbrauchsmaterial muss schnell, strukturiert, bedarfsgerecht und direkt vor Ort verfügbar sein!

Vorteile der meetBOX als mobiles Containerlager mit intelligenten RFID-Regalen:

✓ **KURZE NACHSCHUB-WEGE**
für Einsatzkräfte vor Ort

✓ **VOLLE TRANSPARENZ**
über Live-Bestände

✓ **GERINGERER AUFWAND**
für Logistik und Organisation

✓ **GERINGERES RISIKO**
von Engpässen u. Überbeständen

✓ **AUTOMATISIERTER NACHSCHUB**
durch Mindestbestandsführung

✓ **GERINGERE KOSTEN**
durch Kommissionsabrechnung



Vollausgestatteter 20ft Container

Transportfähig auf Anhänger

Bundesweit einsatzfähig

Abholung oder Zustellung möglich

Individuell mit Artikel bestückbar

Materialzustellung nach Bedarf

SPEZIELL ENTWICKELT FÜR BESONDERE EINSATZLAGEN

meetBOX

KONZIPIERT FÜR...

TECHNISCHE DETAILS...

AUSGESTATTET MIT...

INTELLIGENTEN RFID-REGALEN

LAGERpro - LAGERSOFTWARE NUTZUNG

meetB PROFishop | MERKLISTEN-ANBINDUNG

INTERNET-ANSCHLUSS (WLAN CONNECTED)

FI-SCHUTZSCHALTER (30 mA, BIS 40A)

KLIMAGERÄT & HEIZUNG (E-WANDKONVEKTOR)

RETTUNGSDIENSTE & FEUERWEHREN

ZIVIL- & KATASTROPHENSCHUTZ

GROSSEVENTS & FESTIVALS

EVAKUIERUNGEN

LÄNGER ANDAUERENDE
SCHADENSLAGEN

HUMANITÄRE EINSÄTZE

20 ft Container

- vollisoliert (Wärmedämmung U-Wert 0,46)
- LED-Beleuchtung (innen) + Steckdose
- Kraftstromzufuhr extern
- Kunststoff-Fenster (Dreh/Kipp-Funktion)
- Eingangstür
- Temperaturbeständig bis 100 °C
- Schneelast bis 100kg/qm
- Schwer entflammbar nach DIN 4102 Klasse B1
- Industrie-Laminatboden

Maße: 216x510x254 cm
Raumhöhe: 230 cm
Leergewicht: 1.020 kg

Anhänger ausgelegt für max. 3.500 kg Zuglast

- 2x Achse je 1.800 kg
- verschweisster Rahmen in Stahlausführung
- vollbad verzinkt
- V-Deichsel ca. 150 cm lang
- Leuchtenträger ausziehbar (ca. 80 cm)
- V2A Bremszüge und Gestänge
- gebremst mit Rückfahrautomatik
- LED - Begrenzungsleuchten
- Automatikstützrad
- 13 pol. Stecker

Gesamtgewicht: 3.500kg
Nutzlast: 2.940 kg
Leergewicht: 560 kg
Rahmenmaße: 600x244 cm
Bereifung: 195/50R13C

VEREINZELUNG

VON VERBRAUCHSMATERIAL



Als Rettungsdienst oder Einsatzorganisation wird häufig **medizinisches Verbrauchsmaterial platzsparend und in kleineren Mengen** benötigt. Gleichzeitig gelten in Europa wichtige **Regularien bei Medizinprodukten**.

Große Verpackungseinheiten können unpraktisch sein, wenn die gesamte Artikelmenge nicht im Zeitraum der **Mindesthaltbarkeitsdauer** aufgebraucht wird. Es droht wirtschaftlicher Verlust.

OPERATIVE VORTEILE

- **Praktische, kleinere Verpackungseinheiten**
- **Weniger Platzbedarf auf Fahrzeugen und Wachen**
- **Einfachere Übersicht im Materialbestand**

WIRTSCHAFTLICHE VORTEILE

- **ggf. geringere Beschaffungskosten**
- **ggf. niedrigere Lagerhaltungskosten**
- **ggf. weniger Verlust durch Verfall**

QUALITÄT & SICHERHEIT

- **Sterile/unsterile Verpackungseinheiten**
- **Waren-Rückverfolgbarkeit**
- **Umverpackung**

UNSER VERSPRECHEN



- Beim direkten Bezug der bereits vereinzelt Medizinprodukte übernehmen Sie als Rettungsdienst keine Herstellerpflichten nach Art. 16 MDR.

- **HINWEIS:**
Ihre Pflichten als Betreiber von Medizinprodukten bleiben hiervon unberührt.

PRAKTISCHE EINHEITEN IN BEDARFSORIENTIERTEN GRÖSSEN

ARROW® EZ-IO® Teleflex

NEUE VERPACKUNGSEINHEIT

jetzt 1 Stk.
statt 5 Stk.

Art.Nr.

Produktbeschreibung

9001P-EU-005
9079P-EU-005
9018P-EU-005

EZ-IO Nadel-Kit 25 mm blau + Stabi 5-er
EZ-IO Nadel-Kit 45 mm gelb + Stabi 5-er
EZ-IO Nadel-Kit 15 mm rosa + Stabi 5-er



Beispielbild

MASIMO® LNCS Masimo

NEUE VERPACKUNGSEINHEIT

jetzt 5 Stk.
statt 20 Stk.

Art.Nr.

Produktbeschreibung

M LNCS NEO
LNCS-PDIX
M-LNCS PDIX 3
M LNCS PDIX
M-LNCS NEOPT 3

M-LNCS Neo Sensor Neugeb. und Erw. 20er
LNCS Einwegsensor Kinder 10-50 Kg 20er
M-LNCS Einwegsensor Kinder 10-50 Kg 20er
M-LNCS Einwegsensor Kinder 10-50 Kg 20er
M-LNCS Neo Einwegsensor f. Neugeb. 20er



Beispielbild

VASOFIX® SAFETY B.Braun

NEUE VERPACKUNGSEINHEIT

jetzt 5 Stk.
statt 50 Stk.

Art.Nr.

Produktbeschreibung

42681135-01
42683345-01
42681305-01
42680915-01
42682105-01
42691105-01
42690715-01
42681565-01
42681725-01
42690985-01

Vasofix Safety 20G rosa 1,1mm 50er
Vasofix Safety 18G 33mm grün/weiß 50er
Vasofix Safety 18G 45mm grün 1,3mm 50er
Vasofix Safety 22G blau 0,9mm 50er
Vasofix Safety 14G orange 2,2mm 50er
Vasofix Safety PUR 20G rosa 1,1mm 50er
Vasofix Safety PUR 24G gelb 0,7 mm x 19 mm 50er
Vasofix Safety 17G weiß 1,5mm 50er
Vasofix Safety 16G grau 1,7mm 50er
Vasofix Safety PUR 22G blau 0,9mm x 25 mm 50er



Beispielbild



EINFACHER BESTELLWEG



- Angebot mit den gewählten Produkten erhalten
- Wir nehmen die Umstellung in unseren Bestellsystemen vor
- Bequem, wie zuvor bestellen
- Die bestellte Ware wird wie gewohnt zugestellt

RETTUNGSDIENST-SOFTWARE

MIT LAGERpro meetB-edition ANBINDUNG

Mit **RETTpro**[®] erhalten Rettungsteams eine umfassende und benutzerfreundliche Plattform, die speziell für die Anforderungen des Rettungsdienstes entwickelt wurde. Die Rettungsdienst-Software bietet eine Vielzahl leistungsstarker Funktionen, die permanent weiterentwickelt werden. Darunter intuitive Ressourcenplanung und -verwaltung, elektronisches Dokumentenmanagement, automatische Mitarbeiterverwaltung und Vieles mehr.

Module und Funktionen.

Mit den Modulen **LAGERpro**, **QMBpro** und **MPGpro** wird nicht nur die Effizienz in der Rettungswache gesteigert, sondern zusätzlich eine smarte und digitale Dokumentation gewährleistet.

Die LAGERpro meetB-edition.

Die meetB Unternehmensgruppe pflegt seit vielen Jahren eine aktive Partnerschaft mit SEMAsystems GmbH. Dazu wurde eine direkte Schnittstelle zur Rettungsdienst-Software RETTpro und der dazugehörigen Lagerverwaltungssoftware LAGERpro geschaffen, die seither permanent weiterentwickelt und optimiert wird.

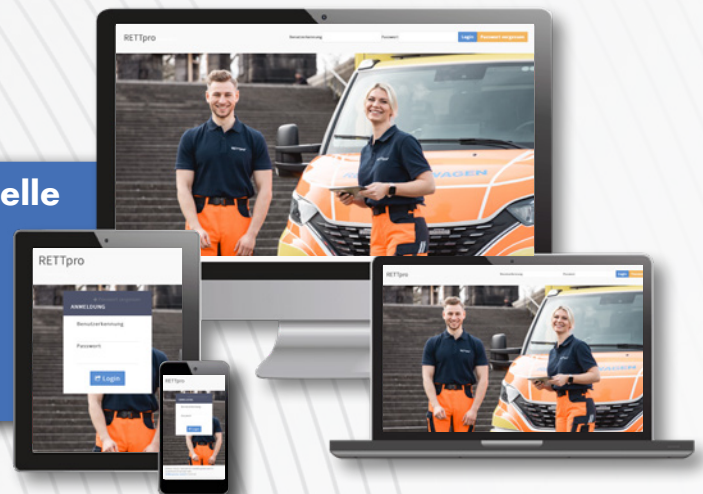
Die Vorteile, die Sie zusätzlich im LAGERpro in der „meetB edition“ erhalten:

- Direkte und automatische Artikel-Integration in LAGERpro
- Einfacher Übertrag von Artikellisten und Preise
- Sichtbarer Artikel-Verfügbarkeitsstatus
- Erweiterte Filtermöglichkeiten
- Individuelle Multi-Lagerverwaltung inkl. Kostenstellen

RETTpro[®]

Neuheiten 2026.

Neben der „Weinmann Connect“ - Schnittstelle ist ein weiteres Highlight die Mercedes - Schnittstelle, die eine direkte Anbindung zur detaillierten Datenauslese von Mercedes-Benz Einsatzfahrzeugen erlaubt und ermöglicht.



RETTUNGSDIENST-SOFTWARE

SMARTE HILFE IM WACHEN-ALLTAG

RDSuite ist die modulare All-in-One-Software für Rettungsdienste, entwickelt von Praktikern für Praktiker. Sie digitalisiert und automatisiert zentrale Verwaltungsprozesse und sorgt dafür, dass Einsatzkräfte jederzeit den Überblick behalten – ohne Papierchaos, ohne Insellösungen.

Digital. Vernetzt. Einsatzbereit.

Routineaufgaben werden automatisiert, Fristen überwacht und Dokumentationen revisionsicher abgelegt. So reduziert RDSuite Verwaltungsaufwand, erhöht Rechtssicherheit und schafft mehr Zeit für das, was zählt: den Einsatz.

Eine zentrale Plattform.

RDSuite vereint 6 starke Module:

› Lagerverwaltung

- Verwaltung beliebig vieler Wachen
- Barcodescanner-Unterstützung
- Bestandskontrollen & Inventuren

› MPG-Verwaltung

- Einweisungsverwaltung
- Geräteprüfungen & Dokumentation
- Störungsmeldungen

› Fahrzeugverwaltung

- Komplette Fahrzeugübersicht
- Werkstattlisten & Prüfintervalle
- Reparaturkostenverfolgung

› Mitarbeiterverwaltung

- Fortbildungsverwaltung
- Fahrberechtigungen
- Materialausgabe

› Führerscheinkontrolle

- Unbegrenzte Mitarbeiter
- SMS-/E-Mail-Benachrichtigungen
- Native Apps iOS & Android

› Digitales Wachbuch

- Aufgabenmanagement
- Formularmanagement
- Digitales Whiteboard



Neuheit in 2026.

meetB ist nun auch an der RDSuite-Schnittstelle angebunden. Für gemeinsame Kunden bedeutet das eine vereinfachte und sichere Bestellübertragung, sowie eine spürbare Erleichterung bei Artikelimport und Preisen.

WEITERBILDUNG

KURSE UND SCHULUNGEN

Seit Jahren setzen wir auf die Schulungsinhalte und Schulungsqualität von **Frank Johannsen**. Er hat sich auf praxisnahe Seminare für Betreiber und Anwender, sowie für Hersteller und den Fachhandel von Medizinprodukten spezialisiert.

- #1 **Medizinprodukte-Beauftragte:r**
- #2 **Beauftragte:r für Medizinproduktesicherheit**
- #3 **Fresh Up´s**

Wir bieten mehrere Aus- und Weiterbildungen pro Jahr, wo Sie sich selbst und Ihre Kolleg:innen einfach und unkompliziert zu zertifizierten Schulungen anmelden können.



Die Gruppengröße.

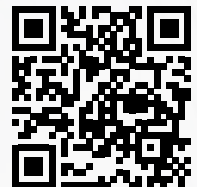
Bewusst begrenzen wir die Teilnehmerzahl auf 12 Personen, um Gesprächs- und Diskussionsrunden den richtigen Rahmen zu bieten. Die Schulung wird direkt in unserer Firmenzentrale durchgeführt.

Die Schulungsqualität.

Wir legen besonderen Wert auf die Profession und Kompetenz unserer Schulungsleitung. Dabei vertrauen wir auf Experten wie zB. Frank Johannsen, der sich seit über 25 Jahren als Dozent und Berater im Medizinprodukte-recht eine einschlägige Expertise erarbeitet hat.

Die Extraportion Praxis.

Unsere Schulungen werden regelmäßig von unseren Aussendienst-Mitarbeitern begleitet. So bleibt ein praxisbezogener Austausch immer aktuell und findet Beispiele aus dem Alltag unserer Kunden.



BUNDESWEIT IM EINSATZ

+49(0)33205 249 90

firma@meetb.de

ANDREA PANZ
SERVICELEITERIN
PROKURISTIN



JULIANE ADLER
WERKSTATTL EITUNG



JEANNINE STREICH
TECHNISCHER KUNDENDIENST



MAX WANSKI
SERVICETECHNIKER
SACHSEN-ANHALT, NRW, BAYERN, BW, HESSEN



MAIK LUCAS
MOBILSERVICE INGENIEUR
SACHSEN, OST-THÜRINGEN



STEFAN BEHRENDT
MOBILSERVICE MEDIZINTECHNIKER
NORD-BRANDENBURG UND MECKLENBURG-VORPOMMERN



JONA MENSCHING
MOBILSERVICE MEDIZINTECHNIKER
BERLIN, SÜD-BRANDENBURG, WEST-THÜRINGEN,
NIEDERSACHSEN



ALEXANDER RÖTCHE
HEAD OF SALES



HOLGER SCHULZ
STELLV. VERTRIEBSLEITER
REGIONALLEITER SÜD-MITTE I OST



MICHAEL BURGHARDT
REGIONALLEITER NORD



ROBERT SCHNEIDER
REGIONALLEITER SÜD



GERMAN KALDICH
REGIONALLEITER WEST
STRATEGIC ACCOUNT MANAGER TACTICAL



TOBIAS DAMMAN
REGIONALLEITER NORD-WEST



VOLKER VON KESSEL
REGIONALLEITER NORD-OST
TENDERMANAGER



DANIEL SCHULZE
TENDERMANAGER



meetB

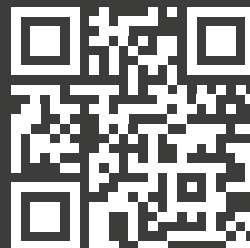
DIE ERSTE WAHL FÜR ALLES, WAS IM NOTFALL ZÄHLT.

meetB Service GmbH
Im Gewerbepark 20A
D-14548 Schwielowsee OT Caputh

+49(0)33205 24 99-8

service@meetB.de

service.meetB.de



**meetB® gesellschaft für
medizintechnik Vertrieb mbH**

Tulpenweg 24 | D - 14552 Michendorf

+49(0)33205 24 99-0

firma@meetB.de

www.meetB.info